

## ตอน ดูแล บำรุง รักษา เครื่องคอมพิวเตอร์

“ทำไมเครื่องทำงานช้า” คำถามสุดฮิต ใช่ครับ..? เมื่อใดที่มีการใช้เครื่องเปิดทางให้ห้วงบนถนนของสายอินเทอร์เน็ตสู่โลกอันไร้พรมแดน สิ่งต่าง ๆ ย่อมได้รับเข้ามาอย่างไม่มีที่สิ้นสุด ปัจจัยหลายอย่างที่ทำให้เครื่องทำงานช้า คือ

### 1. RAM

ความเร็วของ RAM (Random Access Memory) มีไม่เพียงพอต่อระบบปัจจุบัน (ปัจจุบัน RAM อย่างน้อย 2 GB) เพียงแต่หามาเพิ่ม แต่ควรจะดู RAM เดิมที่มีอยู่ในเครื่องด้วยว่าเป็นแบบไหน รุ่นไหน และเครื่องมีความสามารถเพิ่ม RAM ได้สูงสุดเท่าไร หากเครื่องมีความสามารถเพิ่มได้ไม่เกิน 2GB แต่เราใส่เพิ่มเป็น 4GB เครื่องก็จะมองเห็นแค่ 2GB เท่านั้น

### 2. ไวรัสคอมพิวเตอร์

ตราบใดที่เปิดอินเทอร์เน็ต เจ้าวายร้าย “ไวรัสคอมพิวเตอร์” ก็จะเดินทางเห็ดเข้าสู่เครื่องทันที หากไม่มีระบบการป้องกันเจ้าไวรัสคอมพิวเตอร์ล่ก้อมันจะเข้าไปเกาะกินไฟล์ทีละเล็กทีละน้อย ไปป่วนตัวช่วยในการใช้โปรแกรมต่าง ๆ ให้ใช้งานผิดเพี้ยนไปปล่อก ไปปิดเครื่องมือการใช้งาน และตอนนี้ที่พบคือมันจะไปปล่อก NetWork ไม่ให้ทำงาน หากมันอยู่ในเครื่องหลายวัน มันก็จะไปทำลาย ระบบปฏิบัติการ Windows ทำให้ไม่สามารถใช้งานได้ สังเกตได้จากเมื่อเปิดเครื่องจอภาพจะเป็นสีฟ้า ตัวหนังสือสีขาว เต็มจอ หรือ เปิดเครื่อง หน้าจอมืดสนิทมีเพียงตัวกระพริบเท่านั้น

ปัจจุบันไวรัสคอมพิวเตอร์ได้ขยายหลายสายพันธุ์ แต่ละสายพันธุ์ก็ดูหน้าดู กินไม่เหลือซาก หากเจ้าของเครื่องไม่สนใจที่จะดูแล ใช้งานอย่างเดียว รับรองได้มันตอบแทนคุ้มค่านะ.. ซึ่งเจ้าพวกนี้มันมากับ..

- ไฟล์แนบ E-mail
- Flash Drive ถ้าไม่จำเป็นอย่างนำ Flash Drive ของเครื่องอื่น/คนอื่นมาเสียบที่เครื่องเรา
- เล่น Facebook เป็นประจำ
- เปิดเว็บไซต์ที่คนทั่วไปใช้มาก
- ดาวนโหลดของฟรี หรือ คลิกข้อมูลโฆษณา ในรูปแบบ Popup (ไม่มีบริษัทไหนที่ลงทุนไปหลายบาทเขียนซอฟต์แวร์แล้วให้ใช้ฟรี ๆ 100% มักจะให้ใช้เพียง 30 % เท่านั้น ส่วนเวอร์ชันเต็มจะต้องซื้อจากเขา)

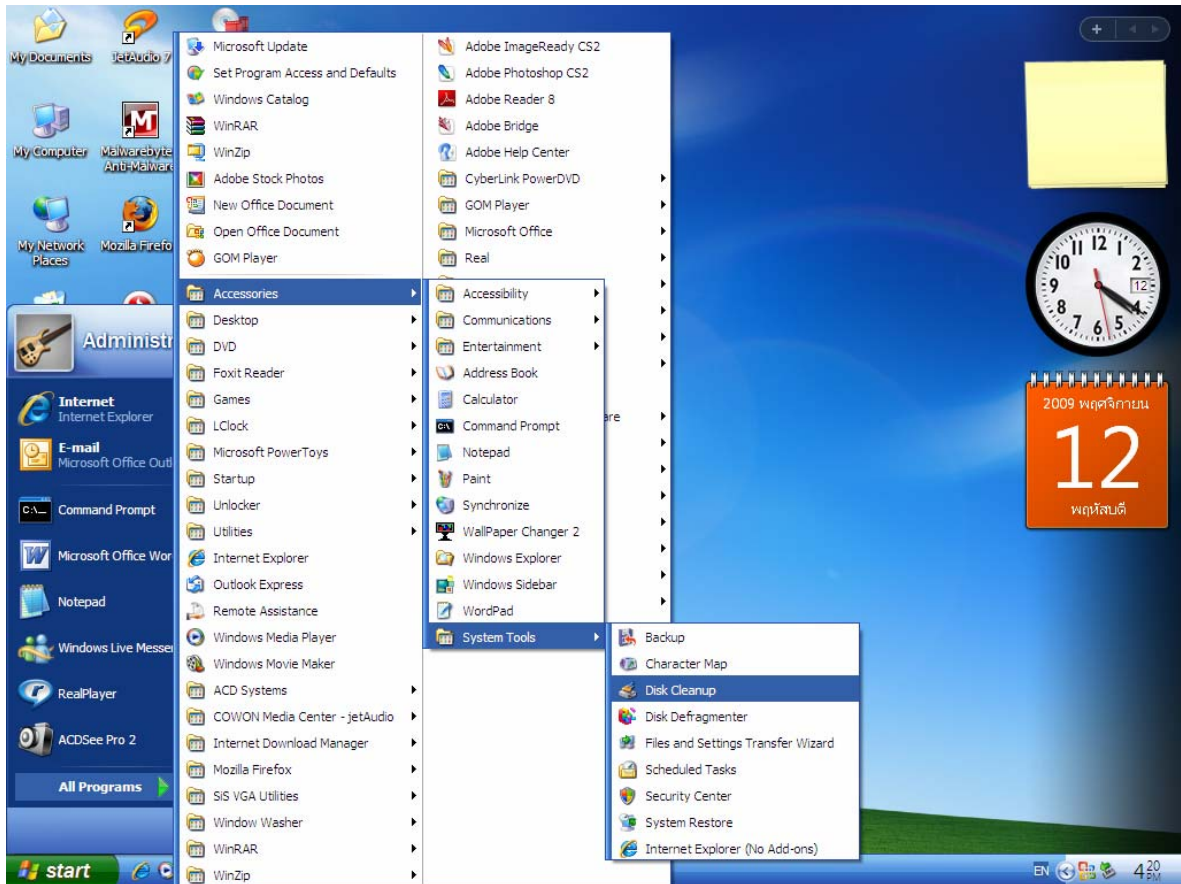
วิธีแก้ไข คือจะต้องลงโปรแกรมป้องกันไวรัส ซึ่งในปัจจุบันมีหลายค่ายให้ใช้กันฟรี ๆ ึ่ง Update และสแกน ทุกวัน ควรสแกนขณะเครื่องว่าง เช่น ตอนพักกลางวัน ไปประชุม

จงอย่าประมาท มิฉะนั้น สิ่งที่จะช่วยได้อีกวิธี คือ “ล้างเครื่องใหม่”

### 3. ขยะคอมพิวเตอร์

ในขณะที่เราทำงานบนเครื่องคอมพิวเตอร์ และเล่นอินเทอร์เน็ต จะมีพวกขยะที่เหลือใช้จากการใช้งานทิ้งไว้ในเครื่อง ยิ่งนานวันขยะยิ่งเพิ่มพูนมากขึ้นเรื่อย ๆ ไปกินพื้นที่การทำงานของฮาร์ดดิส ฉะนั้น จงลบออกเสียบ้าง... วิธีการ

Start → All Programs → Accessories → System Tools → Disk Cleanup → OK → OK → Yes



### 4. การจัดเรียงข้อมูล

เมื่อเครื่องคอมพิวเตอร์ผ่านการใช้งานมาระยะหนึ่งแล้วข้อมูลต่าง ๆ ที่คุณใส่เข้าไปจะกระจัดกระจายอยู่ไม่เป็นที่ เมื่อต้องการจะเปิดใช้งาน โปรแกรม หรือไฟล์ โปรแกรมจะไปตามเก็บข้อมูลต่าง ๆ ที่อยู่คนละภพคนละชาติ จนครบความต้องการ ทำให้ผลลัพธ์ที่ออกมาสู่หน้าจอเลยช้า

ฉะนั้น คุณจะต้องมีการจัดเรียงข้อมูลให้อยู่เป็นกลุ่มก้อน เป็นหมวดหมู่เป็นระเบียบ ควรกระทำเดือนละ 1 ครั้ง วิธีการ.....

Start → All Programs → Accessories → System Tools → Disk Defragmenter → กด Defragment รอจนกระทั่งเสร็จ กด close

จงสละเวลาดูแลเครื่องคอมพิวเตอร์ในเบื้องต้น ทั้ง 4 ข้อ ไม่จำเป็นต้องทำครั้งเดียวหมดทุกข้อ ค่อย ๆ ทำไปจนครบ “ผมเชื่อว่า你能ทำได้” สำหรับการส่งเครื่องไปซ่อม เอาไว้ตอนที่มือสมัครเล่นไม่รู้ไปถูกปุ้มอะไร? เจ้าเครื่องคอมพิวเตอร์ไม่ตอบสนอง หรือเครื่องหนืด หรือ จอภาพดำสนิท หรือเครื่องมีกลิ่นไหม้.....ตัวใครตัวมันละ..ครับ